

COMMUNIQUÉ DE PRESSE

Tarascon sur Ariège, 18 mai 2016

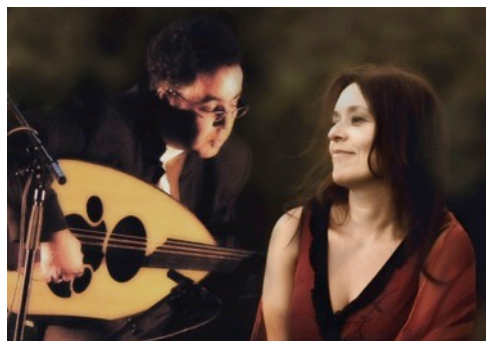
Palais des Evêques de Saint-Lizier et Musée de la préhistoire du Mas d'Azil... Des lieux à découvrir lors de la Nuit des Musées le 21 mai

Créée en 2005, la Nuit des Musées accueille chaque année un public de plus en plus nombreux, curieux de découvrir autrement le patrimoine. Samedi 21 mai, tous sont attendus le temps d'une soirée très particulière.

Cette année encore, le **Service Patrimoine du Conseil départemental de l'Ariège** et les **Sites Touristiques Ariège** s'associent à cet événement national pour permettre aux visiteurs de découvrir ou redécouvrir, gratuitement et en soirée, le Palais des évêques de Saint-Lizier et son musée départemental de l'Ariège et le musée de la Préhistoire du Mas-d'Azil.

AU PALAIS DES ÉVÊQUES DE SAINT-LIZIER

À partir de 20h, le Palais des Evêques et sa Cathédrale Notre-Dame-de-la-Sède ouvrent leurs portes gratuitement, jusqu'à 23h pour permettre au public de voir ou de revoir les collections ariégeoises de ce musée départemental.



À 21h, le public est convié à une déambulation musicale du duo « Fin'amor » au sein des collections du Palais.

Grâce à l'histoire du dernier des troubadours, Guiraut Riquier, la chanteuse Muriel Batbie Castell et le joueur de oud Lakhdar Hanou, emportera le public dans un voyage autour de la Méditerranée (chants occitans, catalans, sépharades, portugais, italiens, arabes ou grecs) avec des mélodies envoûtantes, riches et libres d'improvisation. Une occasion unique de découvrir le lieu de façon originale et intimiste.

Informations pratiques

www.sites-touristiques-ariege.fr

Ouvert de 20h à 23h.

Concert-déambulation à 21h.

Entrée gratuite sur réservation : 05 61 04 81 86



PARC DE LA PRÉHISTOIRE
CHÂTEAU DE FOIX

GROTTE DE NIAUX
PALAIS DES ÉVÊQUES

GROTTE DU MAS-D'AZIL

AU MUSÉE DE LA PRÉHISTOIRE DU MAS-D'AZIL



Le musée de la Préhistoire du Mas-d'Azil propose une visite de ses collections en nocturne, de 20h à 23h. Pour l'occasion, les visiteurs peuvent participer à deux visites guidées, à 20h30 et à 21h30, pour tout connaître des préhistoriques qui ont fréquenté la grotte

Enfin pour les plus jeunes visiteurs... ou pour les plus joueurs, le jeu « Cro-Magnon » est proposé. Les joueurs doivent revivre une évolution humaine complètement décalée et amusante en mimant, fabriquant des phrases grâce à un vocabulaire imposé

ou encore en dessinant au charbon de bois. Les fous rires sont garantis !

Deux sessions de jeu sont organisées à 20h30 et 21h30.

Informations pratiques

www.sites-touristiques-ariege.fr

Ouvert de 20h à 23h.

Visites guidées du musée à 20h30 et 21h30

Sessions de jeu Cro-Magnon à 20h30 et 21h30

Entrée gratuite.

Pour réserver : 05 61 05 10 10

RENSEIGNEMENTS PRESSE

Cécile Sarraïl - 05 61 05 96 86
communication@sites-touristiques-ariege.fr

Laurence de Boerio -06 03 10 16 56
rp@deboerio.net



PARC DE LA PRÉHISTOIRE
CHÂTEAU DE FOIX

GROTTE DE NIAUX
PALAIS DES ÉVÊQUES

GROTTE DU MAS-D'AZIL