

Loudenvielle, le 12 avril 2011  
Communiqué de presse

## VALLEE DU LOURON Création d'une Station de Randonnées et ouverture d'un Espace Japonais à Balnéa

Située au cœur des Pyrénées à proximité de Lannemezan, la Vallée du Louron est connue pour ses stations de ski, Peyragudes et Val Louron. Constituée d'hommes et de femmes au caractère trempé et visionnaire, cette vallée a su très tôt attirer une clientèle désireuse de nouveautés. C'est ainsi que dès 2000, la Vallée a ouvert Balnéa, 1<sup>er</sup> centre de bien-être implanté dans les Pyrénées françaises, qui garde toujours sa place de leader avec quelques 150 000 visiteurs chaque année.

Cette année, la Vallée du Louron poursuit ses efforts de modernisation en agrandissant Balnéa et en créant une véritable Station de Randonnées pédestres.

### Vallée du Louron, 1<sup>ère</sup> Station de Randonnées

A l'instar des stations de ski et des espaces nordiques, la Vallée du Louron devient la première Station de Randonnées. Avec près de 100 kilomètres de chemins pédestres balisés et entretenus, la Vallée du Louron se dote d'une nouvelle dynamique pour attirer les visiteurs.

En effet, jusqu'à présent, il était parfois difficile pour les non initiés de profiter des remarquables possibilités offertes par la vallée en raison d'une offre peu lisible et d'un balisage parfois insuffisant.

Aussi, en 2010, la Vallée du Louron a mis à plat l'ensemble des balades possibles. 20 itinéraires ont été sélectionnés et classés par difficultés selon le même code couleur que les pistes de ski :

- ⇒ 5 sentiers verts : moins de 2h. Promenade idéale en famille avec des petits.
- ⇒ 5 sentiers bleus : moins de 3h. Randonnée familiale.
- ⇒ 5 sentiers rouges : moins de 4h. Pour des randonneurs habitués à la marche comprenant des passages assez sportifs ou des dénivelés.
- ⇒ 5 sentiers noirs : plus de 4h. Pour les randonneurs expérimentés et sportifs. L'itinéraire est long et/ou difficile.

Tous ces itinéraires offrent de remarquables panoramas. Ils sont balisés et certains sont agrémentés de tables d'orientation, d'aires de pique-nique, de signalétiques patrimoniales...



La sortie d'un topoguide et d'une carte réalisée comme un plan de station de ski marque réellement la volonté de la Vallée du Louron de s'affirmer comme une véritable "Station de Randonnées". Ces documents sont offerts aux randonneurs. Car c'est véritablement à pied que la vallée s'apprécie : de la balade tranquille en fond de vallée à l'ascension du Cap de Toudous à 2 266 mètres d'altitude, de multiples possibilités permettent de varier les plaisirs.

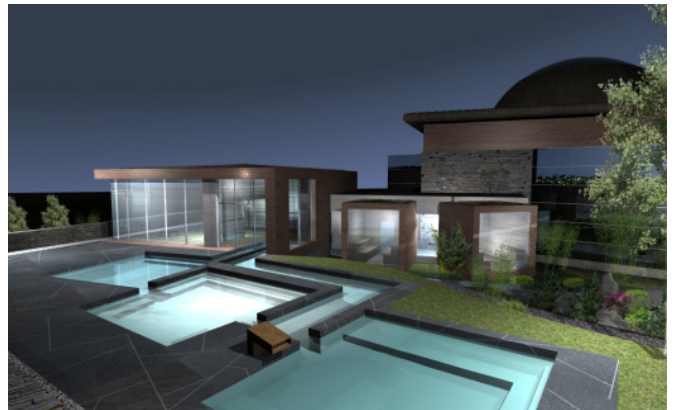
Enfin, et toujours à l'image des stations de ski, de multiples possibilités de randonnées hors sentiers balisés sont envisageables pour les montagnards expérimentés, jusqu'à tenter l'ascension du Pic Schrader, point culminant de la vallée avec ses 3 174 mètres d'altitude.

### **Balnéa s'agrandit et crée un Espace Japonais - Ouverture fin juin**

1<sup>er</sup> complexe de relaxation en eau thermale des Pyrénées françaises, Balnéa crée un Espace Japonais qui vient s'ajouter à l'Espace Amérindien, l'Espace Romain et l'Espace Tibétain. Ce nouveau lieu inspiré des somptueuses stations thermales japonaises, va comprendre trois bassins extérieurs, des Onsens, où chacun pourra recharger ses batteries tout en se faisant plaisir. Et ce dès fin juin.

Dès son arrivée à Balnéa, le visiteur se verra attribuer un RDV pour un massage "Amma" (massage des épaules assis, compris dans le forfait 3 heures). Ensuite, il pourra se rendre au Pavillon Japonais d'où il accèdera directement aux trois bassins extérieurs.

L'aventure commencera par un passage dans un couloir d'eau à 33°. Des jets masseront ses chevilles, mollets, jambes et cuisses. Puis un parterre de galets permettra de masser en douceur sa voute plantaire. Ensuite, il s'acheminera à son rythme vers les trois bassins panoramiques : le 1<sup>er</sup> dans une eau à remous à 33° assis sur une banquette avec massage des lombaires et des mollets, le second dans une eau à 37° et le 3<sup>ème</sup> à 40°. Puis, il pourra regagner directement le Pavillon Japonais depuis le bain à 40° ou refaire le chemin inverse.



Enfin, sur les tatamis en paille de riz installés dans le Pavillon Japonais, le visiteur suivra sur grand écran une séance d'initiation au Tai Chi, à la respiration, au yoga...

L'Espace Japonais se veut un lieu pour (ré)apprendre à prendre soin de son corps, à le traiter avec respect, ceci tout particulièrement après une journée de randonnée ou de ski...

La réalisation de cet espace représente un investissement de 2,5 M€ comprenant la construction du Pavillon Japonais, les trois bassins et le système de récupération de calories sur les eaux de rejet.

Pour fêter l'ouverture de l'Espace Japonais, Balnéa organise un grand **spectacle son et lumières gratuit le samedi 16 juillet à 22h.**

#### **Renseignements presse**

##### **Vallée du Louron**

Nicolas Martin  
05 62 99 95 35

[nicolas.martin@vallee-du-louron.com](mailto:nicolas.martin@vallee-du-louron.com)

##### **Balnéa**

Laurence de Boerio  
06 03 10 16 56

[rp@deboerio.net](mailto:rp@deboerio.net)