

balnéa

 tous les bains du monde



www.balnea.fr

Dossier de presse

Génos-Loudenvielle, 2011

RENSEIGNEMENTS PRESSE

Laurence de Boerio

Tél. 06 03 10 16 56 - rp@deboerio.net

Sommaire

UNE RESSOURCE NATURELLE AU SERVICE DU BIEN-ÊTRE

LES ESPACES BAINS

Nouveau l'Espace Japonais, une longue tradition de bien-être

L'espace Romain, centre de détente par excellence

L'Espace Amérindien, le bien-être se partage en famille

L'ESPACE TIBETAIN, CENTRE DE REMISE EN FORME

Les bienfaits des nouveaux soins 2011

Apaisement et relaxation

Purification et minceur

Réparation et tonicité

TOUTE UNE GAMME DE SERVICES PROPOSES

Une restauration saine

La simplification pour maître mot

Ludéo, au bord du Lac

UN CENTRE AU SERVICE D'UNE VALLEE

Au cœur de la Vallée du Louron

Un véritable poumon économique

ANNEXES

Fiche d'identité

Principaux tarifs

Une ressource naturelle au service du bien-être

Balnéa, premier complexe de relaxation en eau thermale des Pyrénées françaises, est un lieu idéal pour venir recharger ses batteries, un lieu entouré de montagnes pour se ressourcer totalement.

Situé dans la Vallée du Louron, au pied des stations de ski de Peyragudes et de Val Louron et au bord du Lac de Génos-Loudenvielle, Balnéa propose un véritable pèlerinage aux sources, à la découverte des vertus immémoriales de l'eau qui soigne le corps et l'âme.

Construit en 2000, le centre de balnéothérapie capte une eau naturellement chaude entre 30 et 33 degrés grâce à deux forages au dessus des Bains de Saoussas à 170 et 600 mètres de profondeur. Cette eau, chargée d'oligo-éléments pendant son trajet sous-terrain dans les entrailles du massif Pyrénéen, est ensuite canalisée jusqu'à Balnéa.

Ni piscine ludique, ni centre thermal, Balnéa est avant tout une invitation à la détente et à la sensualité à travers tous les plaisirs des eaux chaudes naturelles. Le centre est destiné à un large public qui aime conjuguer art de vivre avec fitness, alimentation saine avec remise en forme, mais qui est également sensible à l'environnement et à la richesse multiculturelle.

L'eau, la lumière et la pierre se conjuguent en toute harmonie sous l'œil bienveillant du massif de l'Hourgade. Il ne reste plus alors qu'à se détendre, se laisser porter par l'ambiance du lieu et se relaxer en harmonie avec la nature environnante.

Les espaces bains

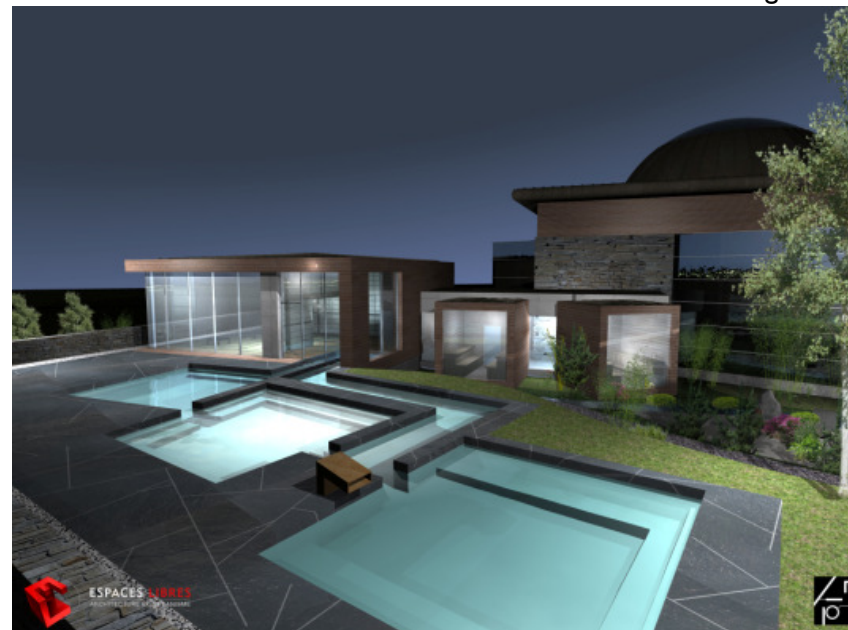
Doté dès sa création de trois espaces de détente différents (Amérindien, Romain et Tibétain), Balnéa complète son offre cette année avec l'ouverture d'un Espace Japonais. A travers ces quatre lieux d'une surface totale de près de 4 000 m², Balnéa invite au dépaysement...

NOUVEAU

L'Espace Japonais : une longue tradition de bien-être

Fidèle à son désir de faire connaître les différents bains du monde, Balnéa ouvre le 1^{er} juillet 2011 un Espace Japonais.

Inspirés des somptueuses stations thermales japonaises, les Onsens seront un lieu de détente et de relaxation au cœur de la montagne.



Le visiteur passera tout d'abord par le Pavillon Japonais d'où il accèdera directement aux trois bassins extérieurs et bénéficiera ainsi, été comme hiver, de la chaleur de l'eau sans souffrir du possible froid ambiant. Le tout pour une relaxation maximale.

L'aventure commencera par un passage dans un couloir d'eau à 33 degrés. Des jets masseront les chevilles, mollets, jambes et cuisses. Puis un parterre de galets permettra de masser en douceur la voute plantaire.

Ensuite, le visiteur pourra s'acheminer à son rythme vers les trois bassins panoramiques de 30 à 33 m² entourés d'une très pure plage en ardoises :

- Le premier dans une eau à remous à 33 degrés assis sur une banquette avec massage des lombaires et des mollets
- Le second dans une eau à 37 degrés
- Le troisième dans une eau à 40 degrés.

Dans ces deux derniers bassins, c'est une invitation à la contemplation qui est proposée au baigneur.

Il pourra ensuite regagner directement le Pavillon Japonais depuis le bain à 40 degrés ou refaire le chemin inverse. Pour parfaire l'impression de voyager au bout du monde, un Jardin Zen Japonais permettra de déambuler en toute sérénité.

Un massage "Amma" (massage des épaules assis) compris dans le forfait 3 heures, sera très certainement un moment de détente supplémentaire très attendu.

Sur les tatamis en paille de riz installés dans le Pavillon Japonais, les visiteurs pourront également suivre des séances d'initiation d'une quinzaine de minutes au Tai Chi, à la respiration, au yoga... Pour ce faire, un écran sera installé dans le Pavillon. 8 cours différents dispensés par des professionnels de chacune de ces techniques de relaxation seront programmés plusieurs fois par jour.

Enfin, deux saunas en verre ont été créés avec vue panoramique sur le fond de vallée et le jardin japonais.

Alors que nous vivons de plus en plus intensément, Balnéa a conçu son Espace Japonais comme une première initiation au soin de son corps pour apprendre à le traiter avec respect... en particulier après une journée de randonnée ou de ski.

L'Espace Romain : centre de détente par excellence

Un univers de pierre, de bois, de verre avec une vue directe sur la montagne Pyrénéenne. Calme, sérénité et ressourcement sont les maîtres mots de cet espace réservé aux adultes et aux enfants de plus de 12 ans.



Inscrit dans une géométrie forte, l'Espace Romain entraîne dans un univers, mélange de raffinement et de beauté brute : dôme de verre, voûte romane, inspiration gréco-romaine, carrelages mauresques, tout invite au rêve.

La pierre règne en maître sur cet espace dédié aux eaux thermales ; une saisissante composition de mégalithes taillés à la serpe par quelque dieu colossal lui donne la force tellurique d'un sanctuaire qui constitue le cœur de Balnéa.

Côté lumière, cascade fraîche et brumes apaisantes semblent surgir du ventre de la montagne ainsi recrée et viennent mourir au bord d'un grand bassin-lagon à 32° où se reflètent palmiers et plantes exotiques.

Jets toniques, bains bouillonnants, cols de cygne, hydro massages, massage aquatique d'où jaillit une myriade de fines bulles dans un SPA convivial sont proposés. Le bain musical subaquatique permet quant à lui de s'immerger au creux d'un bassin recouvert d'un dôme de bois.

Côté ombre, un monde plus secret attend le visiteur avec trois petits bassins.

Sous des voûtes percées de rais de lumière se déclinent d'antiques références à l'art du bain. Les sens en éveil, l'on éprouve les plaisirs du caldarium (bain à 36°) en alternance avec le frigidarium (bain à 14°), sans oublier le tépidarium (bain à remous).



L'endroit le plus magique est peut-être le hammam tout en rondeur, pensé à la manière d'une antique chapelle romane avec son plafond en pierres de taille formant clef de voûtes.

Sol et murs sont habillés de céramiques arabesques dignes d'un palais ottoman...

L'Espace Amérindien : Le bien-être se partage en famille

Dans cet espace, tout est lié au plaisir à partager en famille. Il respecte l'esprit déjà développé, du bois, de la pierre et une vue sur les montagnes environnantes.

Si l'Espace Romain est un endroit de détente, les activités de l'Espace Amérindien sont plus actives avec jacuzzis, SPA, douches ludiques, cascade, contre-courant...

Avec des pins de Douglas brut pour colonnes, d'immenses totems..., l'architecture est inspirée par l'habitat des indiens d'Amérique du Nord : les "earth lodge" construites par les indiens des plaines Mandans et les "hoogans" des navajos.



Ouvert à tous, l'Espace Amérindien est un lieu idéal pour venir se ressourcer et partager un moment de détente en famille...

L'Espace Tibétain, centre de remise en forme

L'harmonieux assemblage de matières, de lumières et d'essences, la pureté des lignes dessinent un lieu zen entièrement dédié aux soins du corps et au "lâcher prise". Hydro massage, gommage, relaxation articulaire... l'Espace Tibétain invite à prendre soin de son corps grâce à sa multitude de soins personnalisés. Des professionnels de l'esthétique formés aux différentes techniques assurent l'ensemble des soins.



Les bienfaits des nouveaux soins 2011

Toujours à la recherche de soins qui permettent à chacun de se faire plaisir et de (ré)apprendre à vivre avec son corps, Balnéa propose cette année 3 nouveaux types de soins : indiens, femme enceinte et dos.

Le massage indien Ayurvédique-Abhyanga

Tiré de la tradition Ayurvédique, il répond aux attentes des personnes hyperactives, stressées et surmenées. Par un massage global du corps, il vise à le purifier, éliminer les toxines, faciliter la circulation sanguine, supprimer les blocages, les tensions et la fatigue...

Le massage Vishesh

Il s'agit d'un massage dynamique, échauffant, hyper tonique et puissant. Son objectif est de redynamiser le corps avec des pressions glissées appuyées très rapides. Cette technique échauffe les muscles, dénoue les tensions musculaires et stimule la circulation sanguine. Il est très adapté aux sportifs.

Le processus de "Shirodhara" : massage du 3^{ème} œil

Un filet d'huile est versé en continu sur le front, en particulier sur le 3^{ème} œil et à la base des racines des cheveux. Le visage est ainsi reposé, les rides atténuées. Il convient aux personnes stressées et particulièrement à celles qui travaillent sur un ordinateur, dans les airs ou dans et sur l'eau.

Soin de la femme enceinte

Un bonheur à vivre à partir du 3^{ème} mois de grossesse pour détendre les tensions et hydrater la peau afin de prévenir l'apparition de vergetures. Le modelage prénatal a pour but d'améliorer la circulation sanguine et lymphatique mais aussi d'assouplir la peau, de retrouver de l'énergie, d'apaiser la fatigue, les douleurs du dos et des jambes. Une huile neutre non parfumée est utilisée, les huiles essentielles n'étant pas recommandées pendant la durée de la grossesse.

Soin spécial dos

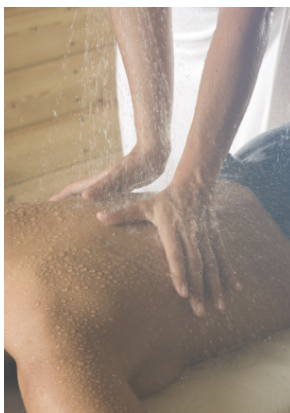
Le dos figure parmi les parties du corps humain les plus soumises à de fortes et durables tensions. Le modelage du dos et des épaules permet d'atteindre une totale relaxation en relâchant les tensions musculaires. Ce résultat bénéfique se ressent durant la séance mais également après. Il est indiqué pour les personnes souffrant d'insomnie. Il permet d'évacuer les tensions psychologiques dues au stress ou à la nervosité.

Apaisement et relaxation

Quand le stress rime avec fatigue, quand se ressourcer devient indispensable, l'Espace Tibétain propose de faire une parenthèse de bien-être pour retrouver harmonie et équilibre. Les soins proposés pour lutter contre les effets négatifs du stress associent eau, chaleur et modelage : bain en eau sulfureuse, bain bouillonnant (en cabine individuelle), bain hydro massant (en cabine individuelle), enveloppement décontractant, modelage relaxation intense (autorisé pour les femmes enceintes), gommage, etc.

Modelage sous affusion

Un modelage très doux réalisé sous une pluie fine et chaude d'eau thermale. L'association du modelage et des gouttelettes d'eau accentue le relâchement musculaire, entraînant une détente profonde et stimulant les résistances au stress.



Massage/modelage aux pierres chaudes

Cette pratique traditionnelle consiste à chauffer des pierres de basalte dans un bain d'eau chaude dont la température reste constante, afin d'induire lors du massage avec ces pierres, des effets physiologiques de détente et de détoxification.

Modelage à 4 mains

Modelage manuel (4 mains) aux huiles essentielles réalisé sur tout le corps, pour optimiser la décontraction.

Le Bain Turc

La tradition du bain turc est très ancienne. On s'asperge d'eau chaude ou froide, on se savonne à souhait et l'on s'allonge sur une pierre chaude appelée "pierre de ventre". Le soin Balnéa pour homme et femme, propose de débarrasser la peau de ses toxines et des cellules mortes, d'envelopper le corps de rassoul puis d'appliquer de l'huile apaisante pour adoucir et nourrir la peau. Plus qu'un nettoyage en profondeur de la peau, c'est aussi un excellent moyen de lutter contre le stress, les douleurs rhumatismales, les tensions musculaires, l'insomnie et les inflammations des voies respiratoires.

Purification et minceur

Mauvaise alimentation, stress, circulation sanguine défectueuse sont les principales causes de kilos superflus. Associer la rigueur d'un régime à des soins plaisirs, utiliser des techniques nouvelles traitant cellulites et relâchement cutané... tout est mis en œuvre pour obtenir un maximum de résultats avec un maximum de plaisir.

Gommage purifiant au lait hydratant

Gommage de tout le corps en douceur aux sels de la Méditerranée pour exfolier les cellules mortes, suivi d'une application de lait hydratant. Douceur, confort et éclat de l'épiderme.

Minceur localisée

Application d'un gel amincissant aux algues sur une partie du corps puis enveloppement avec un film auto-compressif pour optimiser la pénétration des actifs amincissants, suivi d'une application de lotion fraîche.

Algie minceur

Soin complet : gommage et application d'un "masque" aux propriétés raffermissantes. Un modelage drainant aux huiles essentielles et l'application d'un gel rafraîchissant assurent l'efficacité de ce soin.

Marine minceur

Précédé d'un gommage au sel, cet enveloppement minceur basé sur les principes de sudation élimine les toxines et purifie l'épiderme.

Réparation et tonicité

L'Espace Tibétain aide à réparer les tensions accumulées par l'organisme en tonifiant le corps.

Relaxation articulaire

Application d'une crème puis d'une boue auto-chauffante (sur la zone à traiter). La chaleur favorise la vasodilatation et la pénétration massive des composants sains dans l'organisme. Ils aident à soulager l'arthrite, l'arthrose et les douleurs musculaires.

Soin "Taiko Yoga"

Un soin qui combine harmonieusement les traditions d'Asie : le savoir ancestral du massage Thaï, la finesse et la générosité de la relaxation Coréenne, la sagesse du Shiatsu et la maîtrise du Yoga. Un soin pour faciliter la circulation des énergies et la reconnexion avec son corps.

Soin spécial montagne

Détente des jambes et du dos. Il alterne l'usage des talons, des mains et des poings pour déloger les tensions. Des lissages et des pressions glissées à l'aide de l'huile permettront ensuite d'accélérer l'élimination des toxines et des acides lactiques. L'huile à l'arnica appliquée en massage facilite la détente musculaire et soulage après l'effort.

Le massage au bol tibétain

Inspiré du massage indien traditionnel anga, ce modelage relaxant et réconfortant enveloppe le corps d'huile de sésame chaude. La générosité de ce soin en fait une expérience unique avec des gestes fluides, des pressions glissées qui dissipent les tensions et améliorent la circulation de l'énergie vitale dans le corps. La grande spécificité de ce rituel tient dans l'utilisation d'un bol Kansu pour alléger les pieds fatigués après des mois de stress citadin ou après une randonnée dans l'arrière pays. La fraîcheur du bol réalisé en alliage de métaux et les enchaînements de pressions douces assouplissent les voûtes plantaires, stimulent les zones réflexes et favorisent les échanges circulatoires pour permettre à chacun de repartir comme sur un coussin d'air...



Le Foot Thaï Massage

Pratique issue de la Chine antique, il est destiné à la détente des tensions au niveau des pieds. Il utilise les pouces, les paumes, les mains, des bâtons de bois enduits de crème...

L'institut

Un passage à Balnéa est aussi l'occasion de profiter de l'institut d'esthétique : des professionnels proposent des soins du visage et des épilations : soin purifiant, soin "coup d'éclat", soin magnifiant...

Toute une gamme de services proposés

Balnéa est plus qu'un simple centre de remise en forme. Le lieu a été pensé pour que chacun se fasse plaisir et se détende. Un lieu où le confort et la sécurité priment. Un lieu pour oublier les tracas de la vie quotidienne...

Une restauration saine

Le concept de restauration est basé sur une alimentation saine, naturelle et équilibrée en harmonie avec l'environnement. Pas de diététique pure mais des repas appétissants aux saveurs délicates et nuancées.

Balnéa s'est associé à la chaîne de restauration Planetalis qui s'efforce de réaliser des recettes qui respectent l'équilibre alimentaire : pas d'apport de matières grasses, produits bio privilégiés...

A Balnéa, la cuisine est entièrement préparée au WOK (qui signifie "prêt-à-cuire") inventé il y a 2 200 ans par les paysans chinois de la dynastie Han. Cette cuisine diététique permet de préserver les arômes naturels et les vitamines contenues dans les légumes, viandes et poissons, les herbes remplacent avantageusement le sel.

Balnéa propose des formules entrée 2 h + repas pour 28€/personne.



La simplification pour maître mot

Outre le restaurant, Balnéa offre toute une palette de services. Dès son arrivée dans le centre, le visiteur se voit remettre gratuitement une serviette de bain et un gel douche Balnéa à base d'eau thermale. Balnéa est ainsi le seul centre dans les Pyrénées à offrir ce service.

La boutique Balnéa permet d'acheter sur place ou en ligne (www.balnea.fr) des produits testés et appréciés lors des soins (gel douche exfoliant, doux peeling absorbant, soin lifting...). En outre, Balnéa a créé un jeu pour faire découvrir la randonnée dans la Vallée du Louron aux plus jeunes enfants... en s'amusant avec notamment une chasse aux trésors.

Le forfait "Balnéaltitude" (ski + entrée à Balnéa) est proposé pendant la saison hivernale. Il permet de passer la journée sur les pistes des domaines skiables de Peyragudes ou Val Louron et 2h en soirée à Balnéa à tarif réduit (pour la saison 2010/2011 : 41€/Peyragudes, 32€/Val Louron).

Ludéo, au bord du Lac

Situé à proximité de Balnéa, Ludéo est un complexe ludique géré par Balnéa. Le contexte est totalement différent. Ici, l'amusement et les plaisirs de l'eau sont à l'honneur avec une piscine de 25 mètres, 5 toboggans géants, une pataugeoire, un jacuzzi, des jeux d'eau... pour se détendre dans un cadre magnifique.

Pour les plus petits, la location de brassards, planches, flotteurs est gratuite ainsi que les culottes "baby swimmers". Ludéo offre la possibilité d'apprendre à son enfant à nager grâce à des cours de natation dispensés par un maître nageur diplômé d'Etat.

En outre, Ludéo permet de louer des bateaux pédaliers, de s'initier au golf grâce au Swin golf, de jouer au tennis...

Un centre au service d'une vallée

Balnéa a été pensé par des hommes qui souhaitent développer économiquement la Vallée du Louron. Une réelle réussite quand on voit son rayonnement et son influence aujourd'hui.

Au cœur de la Vallée du Louron

Préservée tout en étant innovante, la Vallée du Louron a gardé le charme et l'authenticité de ses 15 villages de caractère qui entourent le Lac de Génos Loudenvielle, tout en développant des activités ludiques et des services de qualité.

Riche d'une histoire millénaire et d'un patrimoine exceptionnel récemment labellisé "Pays d'Art et d'Histoire", la Vallée du Louron s'inscrit également de plein pied dans le XXI^{ème} siècle avec des équipements touristiques particulièrement modernes.

Par ailleurs, la protection s'impose désormais dans le cadre plus réduit de la Haute Vallée du Louron classée Site Protégé entre 1 100 et 3 174 mètres d'altitude. La Haute Vallée du Louron, composée d'un plateau de Granges Foraines, d'Alpages et de Hautes Montagnes, s'étend jusqu'à la frontière espagnole.



Un véritable poumon économique

1^{er} centre français en terme de fréquentation avec 150 000 clients en 2010 (+ 7% par rapport à 2009), Balnéa a réalisé un chiffre d'affaires de 2,12 M€ en 2010 (1,98 M€ en 2009). L'Espace Tibétain a connu en 2010 une forte progression du nombre de soins dispensés (+ 19%) marquant ainsi l'intérêt croissant des populations pour ce type de plaisir...

La réalisation du nouvel Espace Japonais représente un investissement de 2,5 M€ comprenant la construction du Pavillon Japonais et des trois bassins. Le poste le plus onéreux est la mise en place du système pour récupérer les calories sur les eaux de rejet et ainsi permettre de monter en température en priorité l'eau des Onsens mais également les espaces intérieurs de Balnéa. Il est prévu que, malgré le rajout de l'Espace Japonais, la facture de gaz baisse de 10%.

Sur toute l'année, ce sont 26 personnes (équivalent temps plein) qui travaillent sur Balnéa. 6 esthéticiennes interviennent pour les soins tout au long de l'année. Deux d'entre elles ont été spécifiquement formées aux soins ayurvédiques et une autre formée en Thaïlande à l'Ecole Watpo pour les Foot Tai Massages.

Fiche d'identité

Adresse	Balnéa - 65510 Génos-Loudenvielle 08 91 70 19 19
Internet	www.balnea.fr
Dirigeants	Michel Pelieu, Président Bruno Blucheau, Directeur
Partenaire de la Société d'Economie Mixte	70% public (Syndicat Thermal, Commune de Génos-Loudenvielle, Communauté de Commune de la Vallée du Louron), 30% privé (PG Invest, Marc Pépi, La Vacances)
Activité	CA 2010 : 2,122 M€ (+7%) Fréquentation 2010 : 148 972 entrées (+5%) et 1 190 soins dispensés à l'Espace Tibétain (+ 19%)
Horaires	Ouvert tous les jours de l'année Vacances scolaires : 10h/21h Week-end et jours fériés : 10h30/20h Semaine : 14h/19h30 Fermeture annuelle : 23 au 27 mai 2011 inclus et du 14 novembre au 02 décembre 2011 inclus.

Renseignements et réservations des séjours avec hébergement auprès de l'Office du Tourisme de la Vallée du Louron : 05 62 99 95 35

Principaux tarifs

Espaces Amérindien et Romain (tarifs valables jusqu'à l'ouverture de l'Espace Japonais)

Entrée de 2h. Les enfants sont acceptés à partir de 9 mois.

Adulte : de 12,50 à 15€ suivant la période.

Enfant 12 à 14 ans : de 8 à 10€ suivant la période

Enfant de 3 à 11 ans (Espace Amérindien uniquement) : de 7,50€ à 9€ suivant la période

Pass Famille (2 adultes + 2 enfants - 12 ans) : de 33,50 à 40€ selon la période

Tarif Etudiant : 11.50€ quelle que soit la période de l'année

Pass Fréquence : de 12h à 40h 75€ à 180€

Mercredis KIDZ (valable uniquement en période creuse) :

29€/an/enfant de 9 mois à 14 ans

69€/an/adulte

Espaces Japonais, Amérindien et Romain (tarifs valables après l'ouverture de l'Espace Japonais)

Entrée de 2h. Les enfants sont acceptés à partir de 9 mois.

- Adulte : de 14,50 à 17€ suivant la période.
- Enfant 12 à 14 ans : de 9 à 11,50€ suivant la période
- Enfant de 3 à 11 ans (Espace Amérindien uniquement) : de 8€ à 9€ suivant la période
- Pass Famille (2 adultes + 2 enfants - 12 ans) : de 38€ à 44€ selon la période
- Tarif Etudiant : 11.50€ quelle que soit la période de l'année

Entrée de 3h avec accès à tous les espaces + massage Amma + accès au Pavillon Japonais : 33€/adulte

Pass Fréquence de 12h à 40h : 85€ à 210€

Nouveau : abonnement 10 heures sans attente aux caisses : 110€

Espace Tibétain

Les soins se déclinent en plusieurs catégories de 1 galet 12€ à 5 galets 60€

Vente de carnets 10 galets : 115€ valable un an

Des Formules comprenant soins/entrée à Balnéa/déjeuner de 2 jours (118€) à 7 jours (270€)

Formules week-end : pour 2 personnes avec hébergement à partir de 305€

Les Activités Formes

Gym Aquatique - Musculation - Tennis tarifs à la séance, au trimestre, au semestre, à l'année.