

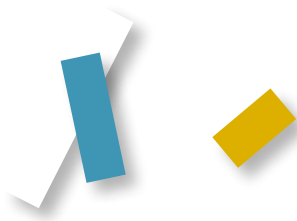
# Dossier

# DE PRESSE 2021



[www.clinique-saint-exupery.com](http://www.clinique-saint-exupery.com)

Renseignement Presse  
Laurence de Boerio : 06 03 10 16 56 - [rp@deboerio.net](mailto:rp@deboerio.net)



# Sommaire

<b>Un projet médical ambitieux</b> .....	<b>P. 3</b>
Les enjeux du nouveau projet médical	
Une réalisation architecturale remarquable	
L'engagement pour ADN	
<b>Un ensemble de nouveaux services</b> .....	<b>P. 6</b>
Un plateau de consultations pluridisciplinaires	
Une unité d'Hospitalisation de jour	
Un service de Médecine interne	
Une unité de Soins médicaux de réadaptation	
Un centre d'expertise de Plaies et cicatrisation	
Un laboratoire d'analyses et un centre d'Imagerie	
<b>Clinique St-Exupéry, référence en néphrologie</b> .....	<b>P. 10</b>
11 unités de dialyse en Haute-Garonne	
Des services d'hospitalisation spécialisés en néphrologie	
Les urgences néphrologiques	
<b>La nouvelle offre de santé de la clinique St-Exupéry</b> .....	<b>P. 12</b>
<b>Fiche d'identité</b> .....	<b>P. 13</b>
<b>11 centres d'hémodialyse en Haute-Garonne</b> .....	<b>P. 14</b>

# Un projet médical ambitieux

Durant de nombreuses années, la clinique St-Exupéry était connue comme clinique néphrologique de référence adossée à la clinique St-Jean du Languedoc. Suite au déménagement de cette dernière à Quint-Fonsegrives, la clinique St-Exupéry a déployé un projet médical ambitieux.

Après 30 mois de travaux, la clinique a plus que doublé sa surface. Au titre d'un investissement à hauteur de 50 M€, elle s'est restructurée en profondeur pour devenir **une clinique pluridisciplinaire** à part entière. Elle propose **une prise en charge globale des maladies chroniques**, ainsi qu'**une offre de santé courante complète** : plateau de consultation, centre d'Imagerie, laboratoire d'analyses...



## Les enjeux du nouveau projet médical

### ASSURER LA CONTINUITÉ DE LA PRISE EN CHARGE DES MALADIES CHRONIQUES

Dès sa création, les néphrologues de la clinique St-Exupéry ont tissé des synergies médicales fortes avec les spécialistes de la clinique St-Jean du Languedoc pour prendre en charge les patients atteints de maladies chroniques : insuffisance rénale, diabète, obésité... Le départ annoncé de la clinique St-Jean du Languedoc a motivé le projet pour la clinique St-Exupéry, d'assurer la continuité de cette prise en charge des maladies chroniques en pensant **un parcours de soins global et cohérent pour le patient** : consultations, examens, hospitalisation, soins médicaux de réadaptation (ex convalescence)...

Plus largement, ce projet répond à l'augmentation du nombre de patients atteints de maladies chroniques liée au vieillissement de la population.

### RETROUVER UNE OFFRE DE SANTÉ DE PROXIMITÉ POUR LES HABITANTS DU SECTEUR

Aujourd'hui, la clinique St-Exupéry propose également une offre de santé pour tous. Le centre de consultations compte plus de 25 spécialités médicales et paramédicales et notamment des disciplines courantes telles qu'ophtalmologie, gynécologie, cardiologie, etc. Le Centre de radiologie et le laboratoire d'analyses sont également ouverts au public. Les habitants du secteur qui se rendaient régulièrement à la clinique St-Jean du Languedoc retrouvent ainsi une offre de santé de proximité. Elle représente ainsi un service de santé sur le territoire pour les quartiers de l'Ormeau, St-Exupéry, Montaudran, Côte pavée, et plus largement pour la rive droite de Toulouse.

#### **+** CLINIQUE ST-EXUPÉRY, RÉFÉRENCE EN NÉPHROLOGIE

En 1975, les Docteurs Philippe Bec et Jean-Michel Pujol, néphrologues, créaient la clinique néphrologique St-Exupéry. Durant plus de 45 ans, l'activité n'a eu de cesse de se développer avec différentes phases d'aménagement et d'agrandissement : implantation de 11 unités de dialyse périphériques sur la Haute-Garonne, dialyse à domicile, hospitalisation en médecine néphrologique, soins continus, soins intensifs... La clinique est ainsi devenue une référence en néphrologie.

# Une réalisation architecturale remarquable



Pour abriter un tel projet, la clinique a plus que doublé sa surface pour un investissement global de 50 M€. Les travaux de transformation ont démarré en 2018. En avril 2020, **la clinique « Grand format »** ouvrait ses portes, prête à écrire une nouvelle page de son histoire. Après une montée en charge progressive des nouveaux services, toutes les équipes sont aujourd'hui fédérées pour dispenser une médecine de qualité centrée sur l'approche globale du patient.

Confiée aux architectes Gérard Huet qui avait conçu la clinique d'origine, et Pierre Fernandez, la transformation a essentiellement porté sur la création d'**un nouveau bâtiment en R+4 de 10 000 m<sup>2</sup>** ouvrant sur une surface globale de 20 000 m<sup>2</sup>.

En droite ligne depuis le Pont des Demoiselles, la clinique St-Exupéry se veut ainsi ouverte sur la ville, à deux pas de la Place de l'Ormeau et de sa future station de métro. Un **parking souterrain de 250 places** permet de stationner facilement et d'accéder directement aux services en ascenseur.

L'entrée principale de l'établissement se fait sur la rue Émile Lécivain et donne sur un hall d'accueil spacieux de plus de 200 m<sup>2</sup> comprenant un espace restauration ouvert et convivial.

Le rez-de-chaussée accueille le centre de radiologie complet – IRM, scanner, échographie, radiologie – et le laboratoire d'analyses de biologie médicale, ouverts au public, notamment aux habitants du secteur.

Le 1<sup>er</sup> étage est principalement occupé par l'activité de néphrologie : consultation, dialyse, soins de support... Le 2<sup>e</sup> étage est dédié à l'hospitalisation en médecine interne et en néphrologie – Soins intensifs Néphrologie et soins continus – ainsi qu'à l'unité d'Hospitalisation de jour. Les 3<sup>e</sup> et 4<sup>e</sup> étages abritent l'unité de Soins médicaux de réadaptation. Une aile du bâtiment accueille le plateau de consultations sur 3 niveaux : 1<sup>er</sup>, 2<sup>e</sup> et 3<sup>e</sup> étages. Il compte 25 spécialités et plus de 60 spécialistes.

## L'engagement pour ADN

### ENGAGÉE POUR LA QUALITÉ ET LA SÉCURITÉ DES SOINS

La clinique St-Exupéry est engagée depuis plusieurs années dans une dynamique d'amélioration continue de la qualité et de la sécurité des soins. Les équipes médicales, soignantes et administratives, en association avec les représentants des usagers de la clinique, mettent tout en œuvre pour assurer le meilleur accompagnement en termes de qualité, de sécurité et de respect du droit des patients. L'établissement s'est engagé dès 1999 dans la procédure de certification de la Haute Autorité de Santé (HAS). En mai 2011 et janvier 2016, la clinique St-Exupéry a été certifiée niveau A, degré le plus élevé, sans aucune réserve.

## **CONSCIENTE DE SA RESPONSABILITÉ SOCIÉTALE**

En termes de responsabilité sociétale, la clinique St-Exupéry va au-delà de sa mission première de soigner. Elle agit pour la prévention des maladies rénales en organisant depuis 2014 la vaste campagne de dépistage « Un rein, c'est pas rien » au centre-ville de Toulouse dans le cadre de la Semaine Nationale du Rein menée en partenariat avec France Rein Occitanie Midi-Pyrénées. Durant 8 jours de dépistage gratuit, 2 758 personnes sont venues en 2019, les éditions 2020 et 2021 n'ayant pu avoir lieu au titre de la crise sanitaire.

La clinique assure également des missions de service public. Elle met un point d'honneur à proposer un service d'Urgences néphrologiques 24h/24. Elle travaille ainsi en lien étroit avec le SAMU et les services d'urgence publics. Par ailleurs, elle assure une mission d'enseignement en accueillant en stage des élèves infirmiers, aides-soignants... Enfin, ses équipes participent et conduisent des programmes de recherche clinique.

## **ACTIVE POUR RÉDUIRE SON IMPACT ENVIRONNEMENTAL**

La clinique mène de nombreuses actions en faveur de la protection de l'environnement : régulation du volume d'eau utilisée pour la dialyse et réemploi d'une part de l'eau purifiée, isolation et système de chauffage performants, bonnes pratiques en termes de tri des déchets, actions mobilité à destination des collaborateurs...

## **SOUCIEUSE DE LA QUALITÉ DE VIE AU TRAVAIL**

Cofinancement de places en crèches, moyens matériels confortables, restauration qualitative, projet médical d'expertise et de proximité... La clinique s'attache à la qualité de vie au travail. En tant qu'employeur, elle assume sa responsabilité sociétale. Et plus largement, elle contribue à un cercle vertueux, sachant que l'épanouissement des équipes rejaillit positivement sur la qualité de la prise en charge des patients.

## **INDÉPENDANTE MAIS PAS SEULE !**

St-Exupéry est une clinique indépendante. À ce titre, elle prône un modèle de soins responsable, durable et ancré sur le territoire. En 2012, elle s'est associée à la clinique Pasteur, la clinique Médipôle Garonne, la clinique Monié et la clinique Rive Gauche (ex Saint Nicolas et Sarrus-Teinturier) pour créer « Clinavenir, l'alliance des cliniques indépendantes ». Depuis, les cliniques Gascogne, des Minimes, Aufréry, Bondigoux, Montberon et Pyrénées ont rejoint le regroupement. Une coopération renforcée, un échange de bonnes pratiques et des formations leur permettent de rechercher des réponses pérennes dans le cadre des priorités définies par l'Agence Régionale de Santé Occitanie. Toutes partagent les mêmes valeurs et les mêmes ambitions.

La clinique St-Exupéry est également membre de Santé Cité, 1<sup>er</sup> groupe coopératif d'établissements de santé indépendants français.

## **PORTÉE PAR SES VALEURS**

Depuis l'origine, la clinique a pour objectif de viser l'excellence des soins et de se donner les moyens pour y parvenir. Cette vision partagée par les dirigeants et l'équipe médicale a guidé la transformation de la clinique. Ces valeurs animent également les équipes dans leur mission de santé au quotidien, avec, pour perspective, de faire le maximum en termes de prise en charge et d'accueil du patient.

# Un ensemble de nouveaux services

En s'appuyant sur son expertise reconnue en néphrologie, la clinique St-Exupéry propose désormais une offre de santé pluridisciplinaire. **Elle est spécialisée dans les maladies chroniques et répond aux besoins courants des habitants de proximité.**

Depuis avril 2020, la clinique s'est ainsi dotée d'un ensemble de nouveaux services : un plateau de consultations pluridisciplinaires, une unité d'Hospitalisation de jour, un service de Médecine interne, une unité de Soins médicaux de réadaptation, un centre d'expertise de Plaies et cicatrisation ainsi qu'un service d'Imagerie complet et un laboratoire d'analyses médicales.

## Un plateau de consultations pluridisciplinaires

Fort du constat que l'insuffisance rénale chronique s'accompagne souvent de pathologies connexes et soucieux de continuer à pouvoir accompagner les malades chroniques à la suite du départ de la clinique voisine, la clinique St-Exupéry a intégré un plateau de consultations pluridisciplinaires également ouvert aux habitants du secteur.

Et ce ne sont pas moins de **60 praticiens médicaux et paramédicaux dans près de 25 disciplines** qui consultent désormais à la clinique St-Exupéry. Le centre de consultations compte des spécialistes : angiologues, cardiologues, chirurgiens vasculaires, dermatologues, diabétologues-endocrinologues, gastro-entérologues, gériatres, gynécologue-obstétricienne, médecins internistes, neurologues, neuropédiatre, ophtalmologues, parodontiste, pneumologue, rhumatologue, et bien sûr l'équipe de 10 néphrologues. Il abrite également des professionnels paramédicaux. Psychologue, neuropsychologue, orthophoniste, orthoptistes et podologue-pédicure viennent compléter le dispositif.



## Une unité d'Hospitalisation de jour



La clinique St-Exupéry organise la prise en charge coordonnée et concomitante des patients en concentrant sur une même journée les examens, bilans, avis de différents médecins et traitements à suivre.

Ces bilans sont particulièrement adaptés aux patients polyopathologiques pour une approche diagnostique, thérapeutique et préventive. Ils sont coordonnés par un médecin spécialiste de médecine interne, de néphrologie, de médecine vasculaire..., qui peut faire appel à l'ensemble des praticiens médicaux et paramédicaux présents à la clinique et aux plateaux techniques, centre d'Imagerie et laboratoire d'analyses.

L'unité d'Hospitalisation de jour accueille également les patients recevant des traitements réclamant une surveillance spécifique.

## COVID LONG

La clinique St-Exupéry est **l'une des premières cliniques de Haute-Garonne à avoir mis en place un bilan diagnostique du COVID long sur une journée en unité d'Hospitalisation de jour en lien avec le médecin traitant.**

La prise en charge est coordonnée par un médecin interniste. Il comprend trois consultations avec des spécialistes (pneumologue, cardiologue, médecin interniste), un test d'effort, un électrocardiogramme, un bilan avec un kinésithérapeute et un bilan biologique. En cas de confirmation du diagnostic, l'équipe médicale et paramédicale propose un programme adapté à chacun (examens complémentaires, kinésithérapie, diététique, soutien psychologique...).

## Un service de médecine interne

La clinique s'est dotée d'un service de médecine interne qui prend en charge les patients en consultation, en unité d'Hospitalisation de jour et en hospitalisation classique. Cette **démarche particulièrement innovante** pour un établissement privé, permet d'assurer, sur place, la prise en charge des situations médicales complexes et de conforter la cohérence du parcours patient. L'équipe médicale composée de 3 médecins internistes est en capacité de gérer, par leur approche globale, l'altération inexplicée de l'état de santé, les maladies auto-immunes, l'hématologie non maligne, les polyopathologies...

Le service de médecine interne traite également des maladies courantes, en post-urgence, lorsque le patient fait un épisode sévère et nécessite d'être hospitalisé : diabète déséquilibré, pyélonéphrite, pneumonie aiguë...

Les médecins de médecine interne travaillent en étroite collaboration avec les néphrologues et l'ensemble des spécialistes présents à la clinique ainsi que les gériatres de l'unité de Soins médicaux de réadaptation. Ils associent ainsi leur expertise médicale des situations complexes aux problématiques spécifiques de la personne âgée.

## Une unité de Soins médicaux de réadaptation

La clinique St-Exupéry abrite une unité de Soins médicaux de réadaptation (ex SSR) entièrement neuve à orientation néphrologique et polyvalent. Il s'agit de la **1<sup>re</sup> unité de Soins médicaux de réadaptation à orientation néphrologiques en Occitanie**. Elle accueille les insuffisants rénaux, dialysés ou non, à l'issue d'une hospitalisation ou orientés directement par leur médecin. L'équipe en place peut également assurer le suivi post-greffe après une transplantation, et ce, en lien très étroit avec l'Unité de Transplantation d'Organes du CHU. Enfin, le secteur polyvalent accueille les patients après tout type d'hospitalisation, l'équipe médicale constituée de gériatres étant particulièrement adaptée aux patients de plus de 75 ans. Elle prend alors en compte les pathologies chroniques coexistantes, le risque de perte d'autonomie, les fonctions cognitives, la situation sociale de la personne âgée, etc.

Avec ses 45 lits (30 en réadaptation à orientation néphrologique et 15 en réadaptation polyvalente), l'Unité de soins médicaux de réadaptation de la clinique St-Exupéry est dotée d'équipements performants pour permettre une rééducation efficace et faciliter le retour à domicile ou au lieu de vie.

C'est ainsi que le plateau de kinésithérapie est équipé de vélos, tapis de marche... Trois boxes permettent aux kinésithérapeutes d'effectuer les séances de soins individuels de type manipulations, renforcement, massages... La rééducation se déroule dans un espace baigné de lumière grâce à de grandes baies vitrées ouvrant sur un jardin thérapeutique en terrasse... Ce dernier est utilisé pour la rééducation. Mais il offre également aux patients un espace de promenade et de détente très prisé.



Le plateau d'ergothérapie se compose d'espaces modulables permettant de réaliser des ateliers individuels ou collectifs. L'unité de Soins médicaux de réadaptation dispose notamment d'une cuisine et d'une salle de bains thérapeutiques qui facilitent la réadaptation aux gestes de la vie quotidienne. En complément, un programme d'éducation thérapeutique est proposé aux patients. Tout est aménagé pour rendre ce dernier acteur de sa santé et favoriser au maximum son autonomie.

Vaste et lumineux, organisé autour d'une desserte centrale, l'espace de restauration invite aux échanges et à la convivialité. Il en va de même pour les petits salons dotés d'un mobilier confortable, agrémentant l'unité.

## Un centre d'expertise de Plaies et cicatrisation

Le centre d'expertise de Plaies et cicatrisation de la clinique St-Exupéry prend en charge les plaies difficiles ou « chroniques » qui ont du mal à cicatriser ou qui s'aggravent. Elles sont très souvent d'origine vasculaire ou diabétique (ulcères de jambe, escarres, plaies du diabétique...).

Un bilan approfondi est tout d'abord nécessaire pour en déterminer la cause. Médecin en médecine vasculaire, chirurgien vasculaire, diabétologue, dermatologue... établissent en concertation une stratégie thérapeutique adaptée. Cette stratégie peut s'accompagner de rendez-vous avec une diététicienne, un podologue, une infirmière spécialisée dans la prise en charge de la douleur. Les soins peuvent être réalisés au centre ou par les soignants de proximité du patient (médecin, infirmière) sous surveillance du centre d'expertise.



Le centre est membre du Cicat-Occitanie, réseau d'expertise et de coordination en plaies et cicatrisations, qui permet de bénéficier d'une plateforme de téléconsultation sécurisée conventionnée par l'ARS. Elle assure le transfert de photos et documents.



# Un laboratoire d'analyses et un centre d'Imagerie

Depuis le début de l'année, la clinique St-Exupéry accueille un laboratoire d'analyses médicales. Doté de locaux neufs et spacieux, il répond aux besoins de la clinique et accueille les habitants du secteur.

Depuis octobre dernier, le centre d'Imagerie a également pris place au rez-de-chaussée de la clinique. Comme pour le laboratoire d'analyses, le centre est accessible à tous.

Il dispose d'un plateau complet comprenant IRM, scanner, échographie et radio conventionnelle.



# Clinique St-Exupéry, référence en néphrologie

Depuis plus de 45 ans, **la clinique St-Exupéry prend en charge l'intégralité des maladies rénales et accompagne le patient à chaque stade de sa maladie : pré-suppléance, hémodialyse en centre ou à domicile, dialyse péritonéale**. Pour ce faire, l'équipe des 10 néphrologues dispose de moyens pour assurer cette prise en charge globale et graduée : médecine, surveillance continue, soins intensifs de néphrologie, urgences néphrologiques avec une présence d'un néphrologue H24/7J, et 11 unités de dialyse en Haute-Garonne.



L'initiation à la dialyse et l'éducation thérapeutique font également partie du parcours des patients. L'objectif principal des soignants est de leur proposer

un environnement optimal afin qu'ils bénéficient des stratégies diagnostiques et thérapeutiques les mieux adaptées à leur situation.

## 11 unités de dialyse en Haute-Garonne



**La clinique St-Exupéry dispose de 11 sites d'hémodialyse qui maillent le département de la Haute-Garonne.** Ces différentes implantations permettent d'assurer une prise en charge de proximité, de proposer des séances d'hémodialyse et des consultations spécialisées de néphrologie en limitant les temps de transports entre le domicile du patient et son centre de dialyse.

Grâce au développement d'un programme innovant de télémédecine, les patients pris en charge sur les sites périphériques bénéficient de l'avis d'un médecin néphrologue ou d'une infirmière référente en plaies et cicatrisation, au téléphone ou en consultation. Ils peuvent également accéder à tous les professionnels paramédicaux de la structure : équipe d'éducation thérapeutique, diététicien, psychologue, assistante sociale...

# Des services d'hospitalisation spécialisés en néphrologie

Tout événement médical survenant chez un patient dialysé ou transplanté peut nécessiter une hospitalisation. La clinique St-Exupéry est équipée des technologies les plus modernes pour apporter à ses patients des soins toujours plus efficaces.

L'hospitalisation en surveillance continue Néphrologie permet d'assurer des soins de haute qualité et une surveillance optimisée grâce à des équipes formées et des équipements performants. À l'issue de l'hospitalisation en surveillance continue, les patients peuvent être accueillis au sein de l'unité de Soins médicaux de réadaptation à orientation néphrologie.



## Les Urgences néphrologiques

Le service de soins intensifs de néphrologie assure la prise en charge des urgences néphrologiques et métaboliques grâce à la présence d'un néphrologue in situ 24h/24, 7 jours sur 7. Chacun des 8 boxes de soins intensifs est équipé d'un générateur de dialyse, d'un moniteur et d'un respirateur, un générateur de plasmaphérèse pour le traitement de certaines maladies auto immunes ainsi qu'un dispositif de dialyse aiguë.

**2021:**

# La nouvelle offre de santé de la clinique St-Exupéry



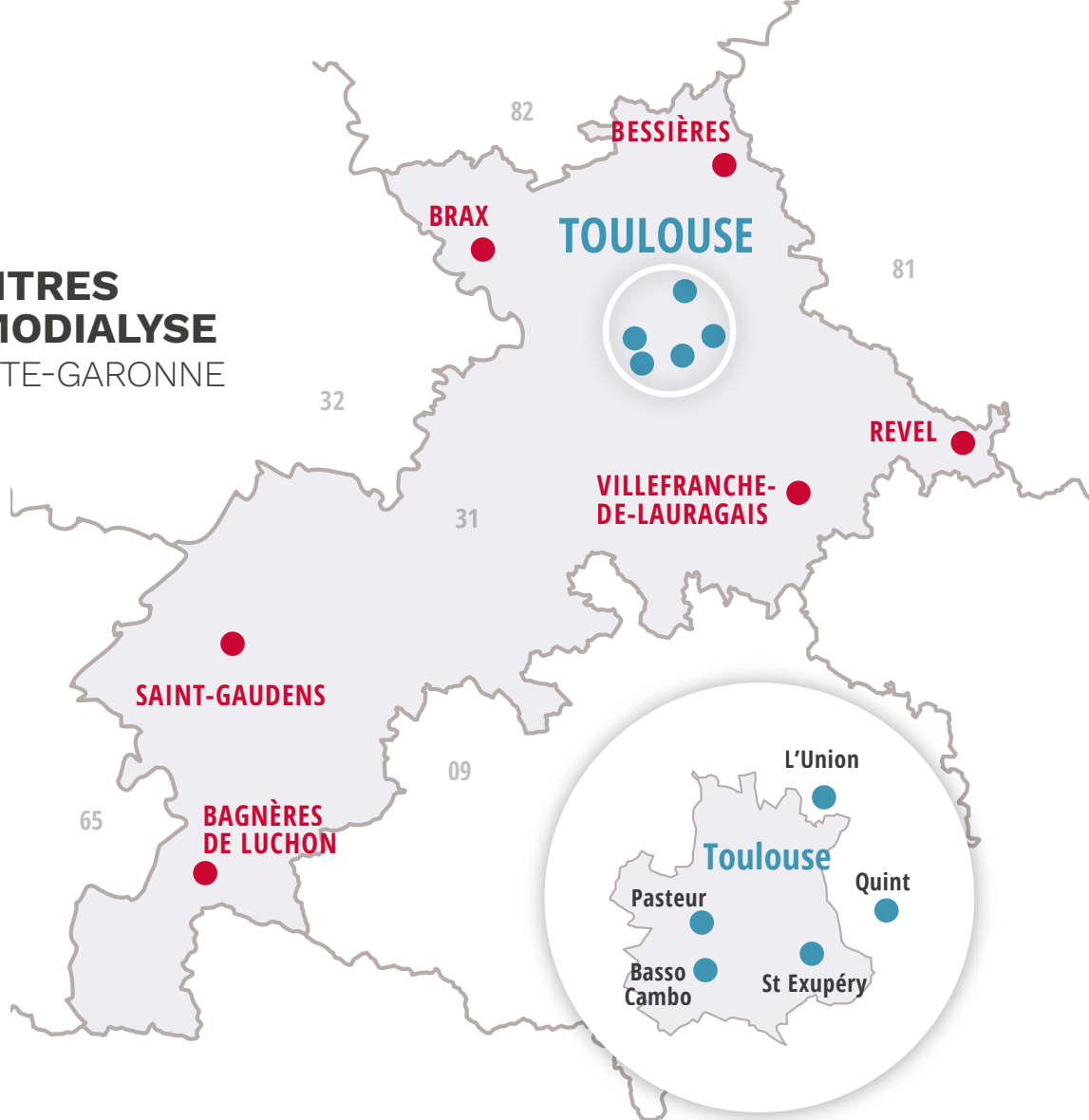
# Fiche

## D'IDENTITÉ

<b>Adresse</b>	29 rue Émile Lécrivain – CS 57709 – 31077 Toulouse Cedex 4 Tél. 05 61 17 33 33 Email : <a href="mailto:contact@clinique-saint-exupery.com">contact@clinique-saint-exupery.com</a>
<b>Accès</b>	En voiture : par le périphérique, sorties n° 18 ou n° 20. Parking de 250 places dédié aux patients et visiteurs – accès direct aux services en ascenseur En bus : lignes L8, L7, N° 23
<b>Site internet</b>	<a href="http://www.clinique-saint-exupery.com">www.clinique-saint-exupery.com</a>
<b>Direction</b>	Vincent Lacombe, Président Claire Grenouillet, Directrice Docteur Sylvie Neuville, Directrice Médicale
<b>Quelques données chiffrées</b>	Chiffre d'affaires : 27 M€ en 2020 265 salariés Investissements 2018/2021 : 50 M€ 20 000 m <sup>2</sup> 60 spécialistes dans 25 disciplines 122 lits dont 25 en unité d'Hospitalisation de jour, 12 en médecine néphrologique, 14 en médecine interne, 18 en surveillance continue, 8 en soins intensifs, 45 en unité de Soins médicaux de réadaptation 11 implantations en Haute-Garonne 36 000 journées d'hospitalisation par an 70 000 séances d'hémodialyse par an



## 11 CENTRES D'HÉMODIALYSE EN HAUTE-GARONNE



### **CENTRE DE DIALYSE DE LA CLINIQUE ST-EXUPÉRY**

29 rue Émile Lécivain  
31400 Toulouse  
Tél. : 05 61 17 33 33

### **UAD DE BASSO CAMBO**

46 avenue du Général  
Decrouette  
31100 Toulouse  
Tél. : 05 61 44 57 38

### **UAD DE BESSIÈRES**

Chemin des Prieurs  
31660 Bessières  
Tél. : 05 61 42 23 64

### **UAD DE BRAX**

Rue Laspacieres  
Z.A. du Courbet  
31490 Brax  
Tél. : 05 61 06 03 34

### **UAD DE LUCHON**

5 cours des Quinconces  
31110 Bagnères-de-Luchon  
Tél. : 05 61 17 32 05

### **UAD DE QUINT-FONSEGRIVES**

54 chemin de Ribaute  
31130 Quint-Fonsegrives  
Tél. : 05 61 24 30 08

### **UAD DE REVEL**

6 rue Clémence Isaure  
31250 Revel  
Tél. : 05 61 81 51 96

### **UDM/UAD DE SAINT-GAUDENS**

367 avenue Saint-Plancard  
31800 Saint-Gaudens  
Tél. : 05 61 17 32 20

### **UAD TOULOUSE - PASTEUR**

Bâtiment "Le Moulin"  
Rue prends-y-garde  
31300 Toulouse  
Tél. : 05 34 51 21 37

### **UDM DE L'UNION**

Boulevard Ratalens  
31240 Saint-Jean  
Tél. : 05 61 17 33 21

### **UAD DE VILLEFRANCHE**

Route de Revel  
31290 Villefranche-de-Lauragais  
Tél. : 05 34 66 03 38

