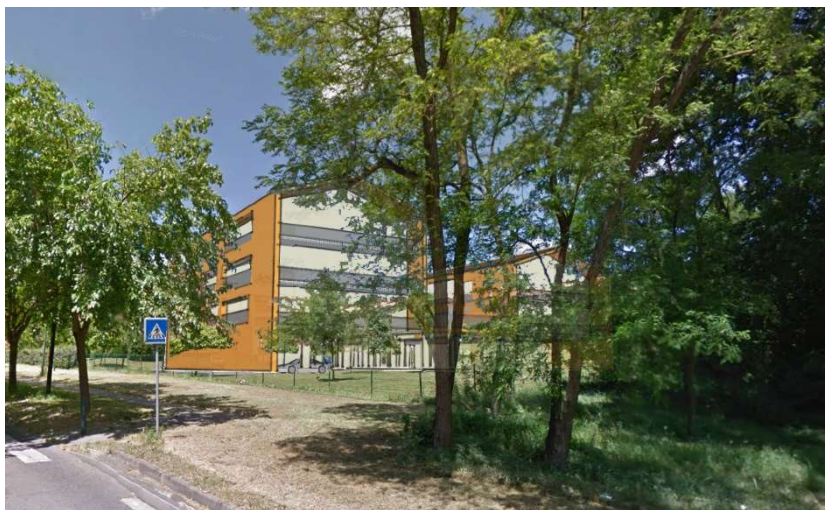


Quartier Limayrac - Toulouse **PATRIMOINE livrera en avril 2019** une nouvelle résidence

PATRIMOINE a démarré à Toulouse la construction d'une résidence en R+3 comprenant au total 18 logements (5 T2, 11 T3 et 2 T4 en duplex) avec parkings. Appelée La Musardière, cette opération se situe dans le prolongement d'une résidence collective appartenant déjà à PATRIMOINE (1 rue Raymond Boulogne).

Dans une recherche de continuité avec l'existant, la tuile pour la couverture et la terre cuite pour les façades principales ont été retenues par l'architecte Richard Milani (Espagno & Milani Architectes Associés). Les pignons sont traités de manière contrastée en enduit blanc et les garde-corps en verre opale blanc.

Construits au-dessus d'un parking en rez-de-chaussée, les logements sont accessibles depuis 4 halls. Ils sont tous traversants. Pour chacun d'eux, le séjour orienté au sud, est associé à une pièce extérieure sous forme d'une loggia protégée et spacieuse.



Pour atteindre la norme RT2012, le choix énergétique s'est porté sur le gaz, avec des chaudières à condensation et un système d'eau chaude individuels. L'opération est d'ailleurs labellisée Qualitel. Les travaux ont démarré en mars 2018 pour une livraison en avril 2019. Le coût de l'opération de 2,2 M€ est financé par la Caisse des Dépôts (1 597 k€), PATRIMOINE (483 k€), Toulouse Métropole (60 k€), l'Etat (45 k€), Action Logement (42 k€) et le Conseil Départemental Haute-Garonne (12,5 k€).

A propos de PATRIMOINE SA Languedocienne

Depuis 1932, PATRIMOINE, Entreprise Sociale pour l'Habitat, s'impose comme l'un des premiers bailleurs de logements conventionnés en Haute-Garonne. Elle gère un parc de plus de 17 000 lots implantés sur la Haute-Garonne, le Tarn, le Tarn et Garonne, l'Aude et l'Hérault. PATRIMOINE fait aujourd'hui partie du groupe régional MIDI HABITAT qui œuvre dans des domaines variés tels que la promotion immobilière, la commercialisation de logements, le métier d'aménageur et de lotisseur, l'accession à la propriété et les services à l'immobilier. Chaque année, MIDI HABITAT propose un millier de logements adaptés à tous les parcours résidentiels. PATRIMOINE qui a intégré début 2016 le réseau national Batigère, dispose d'une coopérative dédiée à l'accession sociale : la Toulousaine d'Habitations.

Plus d'informations sur : www.sa-patrimoine.com / www.facebook.com/patrimoinosalanguedocienne

RENSEIGNEMENTS PRESSE

Laurence de Boerio - 06 03 10 16 56 - rp@deboerio.net