

## **QUINT-FONSEGRIVES** **ARIANE : UNE RESIDENCE POUR LES JEUNES**

**PATRIMOINE démarre au printemps 2017 la construction d'une Résidence Passerelle Jeunes à Quint-Fonsegrives. Destiné aux 16-30 ans, ce nouveau concept d'habitat répond à des besoins grandissants.**



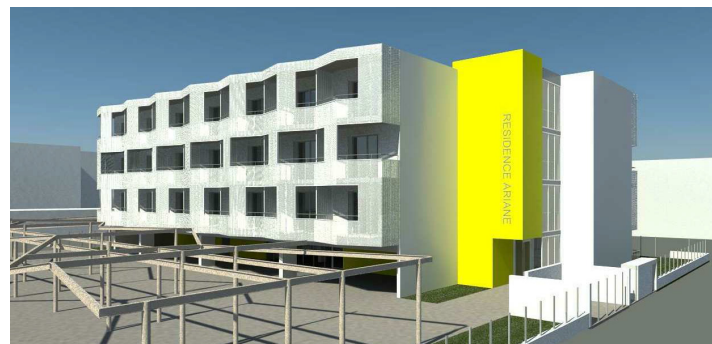
Quand on est jeune, se loger relève souvent du parcours du combattant : loyers élevés, conditions de ressources restrictives, manque de souplesse... Pour y remédier, PATRIMOINE a conçu les Résidences Passerelles Jeunes. Pensées pour les 16-30 ans, elles s'adressent aux étudiants, jeunes actifs, en apprentissage ou en alternance... et ce, quelle que soit leur situation familiale.

### **Des logements pensés pour les jeunes**

*« Le logement est la première étape vers l'indépendance »,* explique Fella Allal, Directrice Commerciale et des Partenariats chez PATRIMOINE. *« Avec les Passerelles Jeunes, nous proposons des logements adaptés aux besoins des jeunes, avec des loyers accessibles ».*

Les locataires bénéficient d'espaces communs (salle de sport, point de petite restauration...), d'une laverie automatique et de places de stationnement. Le tout à proximité des pôles de formation et des bassins d'emploi. *« C'est le logement idéal pour suivre sereinement ses études ou assurer la transition entre une décohabitation et une installation plus pérenne et indépendante. »,* conclut Fella Allal.

### **La résidence Ariane : lumineuse et conviviale**



*Illustration © Taillandier Architectes Associés*

Conçu par le Cabinet Taillandier Architectes Associés, le bâtiment en R+3 sera implanté perpendiculairement à l'avenue afin de privilégier une orientation Est/Ouest. Il sera constitué de deux volumes reliés par une circulation horizontale centrale auxquels viennent s'accrocher des loggias de part et d'autre.

Un léger décalage le long du volume central permettra d'apporter une lumière naturelle plus abondante dans les circulations communes et de ménager des vues de l'intérieur vers l'extérieur. Afin de favoriser et dynamiser une vie collective, les circulations ont été vues comme des espaces de croisement, de rencontre et d'échange. Une partie du stationnement des véhicules viendra se glisser sous le bâtiment en rez-de-chaussée.

Démarrage des travaux : Printemps 2017  
Fin des travaux : Eté 2018  
Coût total estimé : 2,5 M€

### **A propos de PATRIMOINE SA Languedocienne**

Depuis 1932, PATRIMOINE, Entreprise Sociale pour l'Habitat, s'impose comme l'un des premiers bailleurs de logements conventionnés en Haute-Garonne. Elle gère un parc de plus de 16 000 lots implantés sur la Haute-Garonne, le Tarn, le Tarn et Garonne et l'Aude. PATRIMOINE fait aujourd'hui partie du groupe régional MIDI HABITAT qui œuvre dans des domaines variés tels que la promotion immobilière, la commercialisation de logements, le métier d'aménageur et de lotisseur, l'accession à la propriété et les services à l'immobilier. Chaque année, MIDI HABITAT propose un millier de logements adaptés à tous les parcours résidentiels. PATRIMOINE qui a intégré début 2016 le réseau national Batigère, dispose d'une coopérative dédiée à l'accession sociale : la Toulousaine d'Habitations.

Plus d'informations sur [www.sa-patrimoine.com](http://www.sa-patrimoine.com)

### **RENSEIGNEMENTS PRESSE**

Laurence de Boerio - 06 03 10 16 56 - [rp@deboerio.net](mailto:rp@deboerio.net)