

# Ouverture de la Maison Tourmalet Pic du Midi

Dans le cadre d'un programme transfrontalier européen pour la préservation de la biodiversité lié à la pollution lumineuse (Programme POCTEFA PLN EFA 233/16 - Pyrénées La Nuit), le Pic du Midi a décidé de valoriser ses abords en construisant « la Maison du Tourmalet Pic du Midi ».

Initialement prévu sur la Commune de Bagnères de Bigorre, au vallon de Salut, le Pic du Midi a décidé d'implanter son projet au col du Tourmalet, sur la Commune de Sers. Le Col du Tourmalet, bien connu des cyclistes en été et des skieurs en hiver, est devenu une évidence pour créer la Maison Tourmalet Pic du Midi qui structure désormais l'accueil touristique de ce lieu emblématique. Boutique, services et spectacle immersif à 360° sur la nuit deviennent la porte d'entrée des installations sommitales.

## La nuit au cœur du projet

La Maison Tourmalet Pic du Midi est composée d'un espace accueil/information/boutique et de la Coupole de la Nuit, centre des opérations de ce programme transfrontalier. Ouverte jusqu'au dimanche 5 mars puis à compter de l'ouverture de la route au public, la Maison Tourmalet Pic du Midi devient un centre d'animations et de médiation autour des thématiques d'impact de la pollution lumineuse sur la biodiversité pour le grand public, mais également pour les groupes et les scolaires, avec notamment un spectacle de 15 minutes en immersion.

Le Pic du Midi, l'Association Instant Science et le CPIE 65 (Centre Permanent d'Initiatives pour l'Environnement Bigorre-Pyrénées), partenaires français du programme Pyrénées La Nuit, se sont associés afin de proposer également un programme d'animations durant l'année.



Un complément scénographique extérieur sera installé sous la forme d'un belvédère ouvert sur la vallée de Barèges et d'équipements de contemplation au départ de la route du Pic du Midi. Les activités extérieures prolongeront durant l'été les installations et expériences proposées en intérieur.

3 228 000€ HT auront été nécessaires à la réalisation de la Maison Tourmalet Pic du Midi dont 65 % (soit 2 840 000 €) financés par des fonds Européens Transfrontaliers (PN EFA 233/16), complétés par des aides financières de l'Etat, la Région Occitanie et le Département des Hautes-Pyrénées à parité.

**Interreg**  
POCTEFA



**PLN**  
PIRINEOS / PYRÉNÉES  
La Nuit

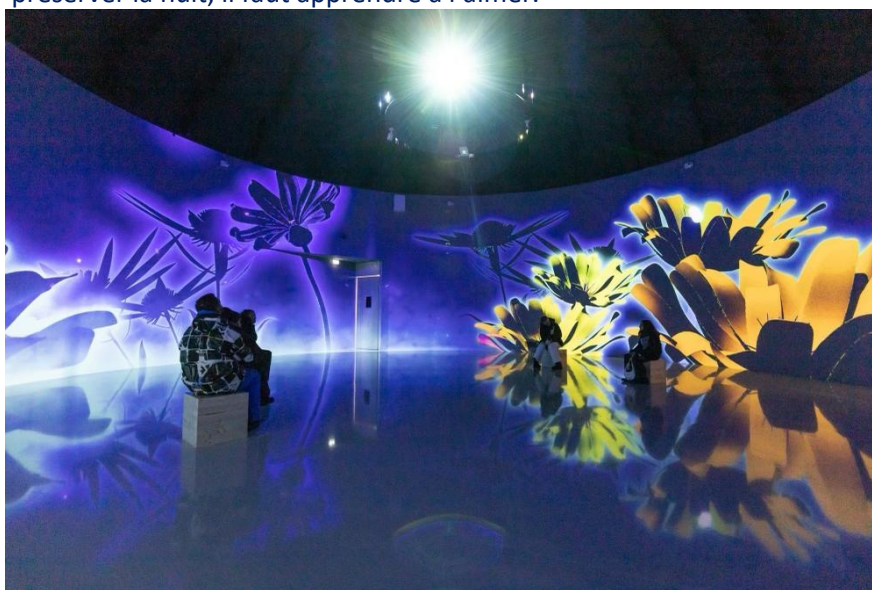


## Un spectacle sous un dôme

D'une durée de 15 minutes, *Nox, le voyage dans la nuit*, spectacle sous dôme à 360°, immerge le grand public dans la nuit et lui fait expérimenter cet environnement méconnu : nuit des mythes, nuit des peurs, magie d'un ciel étoilé, biodiversité... Le voyageur vit une véritable expérience qui démarre depuis Toulouse vers le col du Tourmalet, puis le Pic du Midi et l'élève vers les planètes au-delà des sommets. Des rêves les plus fous aux cauchemars les plus effrayants, la nuit est un moment mystérieux et pourtant fascinant. *Nox, le voyage dans la nuit* est un voyage immersif qui sensibilise à l'impact de la pollution lumineuse et offre un nouveau regard sur l'obscurité.

### Le pitch :

A la nuit tombée, un jeune garçon, Léo, fuit les lumières de la ville... Suivez son voyage et découvrez la nuit au grand jour à travers une expérience hors du commun. Dans un monde où les occasions de s'émerveiller devant une voûte céleste sont de plus en plus rares, un jeune citadin décide de se rendre là où le ciel se dévoile aux yeux de tous, toute l'année : le Col du Tourmalet. Il se retrouve plongé dans un monde onirique où la nuit va peu à peu révéler ses plus beaux secrets. Au cours de son voyage, son amie Nox, une chouette, guide sa route et lui apprend l'importance de préserver l'obscurité. Une fois arrivé au Col du Tourmalet, il part à la rencontre des habitants de la nuit, s'émerveille devant la Réserve Internationale de Ciel Etoilé du Pic du Midi et prend son envol jusqu'au cosmos sous le regard protecteur de son amie. Entre rêve et réalité, Léo le sait : pour préserver la nuit, il faut apprendre à l'aimer.



## Une exposition temporaire : histoire d'une route touristique d'exception

A la Maison Tourmalet Pic du Midi, le visiteur peut également partir en quête de l'histoire. Pour sa première exposition temporaire, le Pic du Midi a décidé de faire revivre, à travers des photos du fond Alix en noir et blanc, la construction de la route qui mène au Pic du Midi avec des photos saisissantes du travail mené dans les années 1930.

La prochaine exposition temporaire devrait porter sur le Tour de France qui a fait la célébrité internationale du Col du Tourmalet. L'ascension, l'élévation, la combativité, le dépassement de soi, sont les maîtres mots de cette ascension vers le Col tout comme la construction du Pic du Midi l'a été.

## Un projet transfrontalier

En 2017, le Pic du Midi s'est associé à des structures transfrontalières des Pyrénées œuvrant pour la protection de la biodiversité et la valorisation du ciel étoilé afin de mettre en œuvre une stratégie pyrénéenne pour la protection et l'amélioration de la qualité du milieu nocturne.

Les actions qui découlent de ce programme ont pour objectifs de comprendre l'effet de l'altération de l'obscurité naturelle dans l'environnement, mais également de développer une stratégie transfrontalière mettant en avant les bonnes pratiques dans l'usage de la lumière artificielle pour la protection et la reconnaissance du milieu nocturne.

Ce projet se développe sur un réseau de divers sites emblématiques des Pyrénées : la Sierra de Montsec, les Hautes-Pyrénées, la Vallée de Roncal et la ville de Pampelune. Les structures issues des secteurs du tourisme, de la médiation et de la recherche scientifique engagées sont le GAN (Gestion Ambiental de Navarra), NICDO (Planétario de Pamplona, Palais des Congrès...), CPIE (Centre Permanent pour l'Initiation à l'Environnement Bagnères de Bigorre), SVTPM (Pic du Midi), PAM Consejo Comarcal (Parc Astronomie Montsec) et l'association Instant Science.

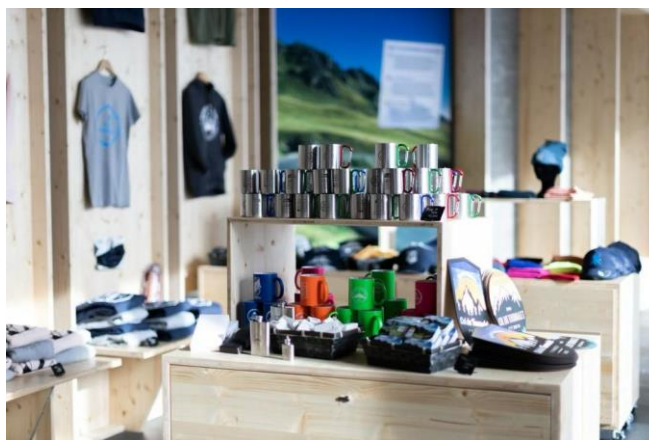
## Informations pratiques

Ouvert tous les jours jusqu'au dimanche 5 mars 2023 - Réouverture à l'ouverture au public de la route du col du Tourmalet. De 10h à 17h – ouverture jusqu'à 18h30 en juillet et août  
Durée du spectacle 15 minutes – Diffusion toutes les 20 minutes

Tarif : 6€/personne pour l'exposition et le spectacle  
- 12€/personne comprenant la montée et la descente par télésièges, l'exposition et le spectacle

Accessibilité :

- A ski par la Piste Panoramic
- En raquettes : montée par les télésièges Chapelle et Espade. Compter 10 minutes de marche jusqu'au Col du Tourmalet. Retour par les télésièges Espade et Adour puis navette vers le centre station ou retour en empruntant le parcours raquettes depuis le Col du Tourmalet.



[www.picdumidi.com](http://www.picdumidi.com)

### Renseignements presse

Laurence de Boerio

[rplb@deboerio.net](mailto:rplb@deboerio.net) – 06 03 10 16 56